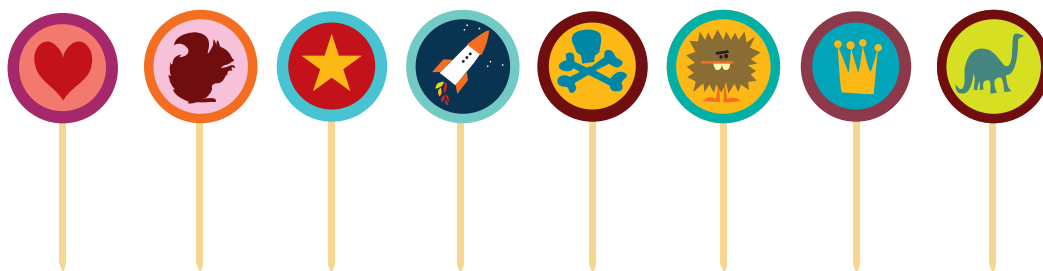


Um presente nosso para você. É clique, descomplique!

PIN GIGANTE



TEMPO DE MONTAGEM: aprox. 3 minutos cada pin

DIFICULDADE DE MONTAGEM: média

MATERIAL PARA CADA 3 PINS

- 1 folha de papel sulfite no formato A4 (recomendamos folhas mais grossas; gramatura 180g);
- 1 tubo de cola bastão (ou outro tipo de material para colar papel);
- 3 palitos de churrasco (ou outro tipo de suporte para o pin);
- 1 tesoura;

INSTRUÇÕES

1. Imprima a folha com o desenho planificado de 3 pins;
2. Recorte nas linhas pontilhadas;

DICA DESCOMPLIQUE: Cortar redondo pode não parecer fácil, talvez o primeiro e o segundo recortes não fiquem retinhos, mas o terceiro será um sucesso! Lembre-se: ninguém é perfeito, faça do seu jeito!!

3. Passe cola no verso do recorte;
4. Cole o palito de churrasco, com a ponta virada para baixo, em uma das metades do verso e dobre a outra metade (na área indicada no desenho) de forma a abraçar o palito, fazendo um sanduiche do mesmo. Aperte bem para colar. Você pode fazer pins de várias alturas, depende da posição em que colar o palito. Espete o palito para decorar e ratchibum!

DICA: SE PREFERIR, ENVIE O ARQUIVO PARA UMA GRÁFICA RÁPIDA DE SUA REGIÃO.

ENVIE ESTE ARQUIVO COM AS SEGUINTEES ESPECIFICAÇÕES:

IMPRESSÃO APENAS DA PÁGINA 2

QUANTIDADE: (PREENCHER) / Formato A4 / Papel: Alta Alvura 180g / Cores 4 x 0

corte na linha pontilhada marrom

